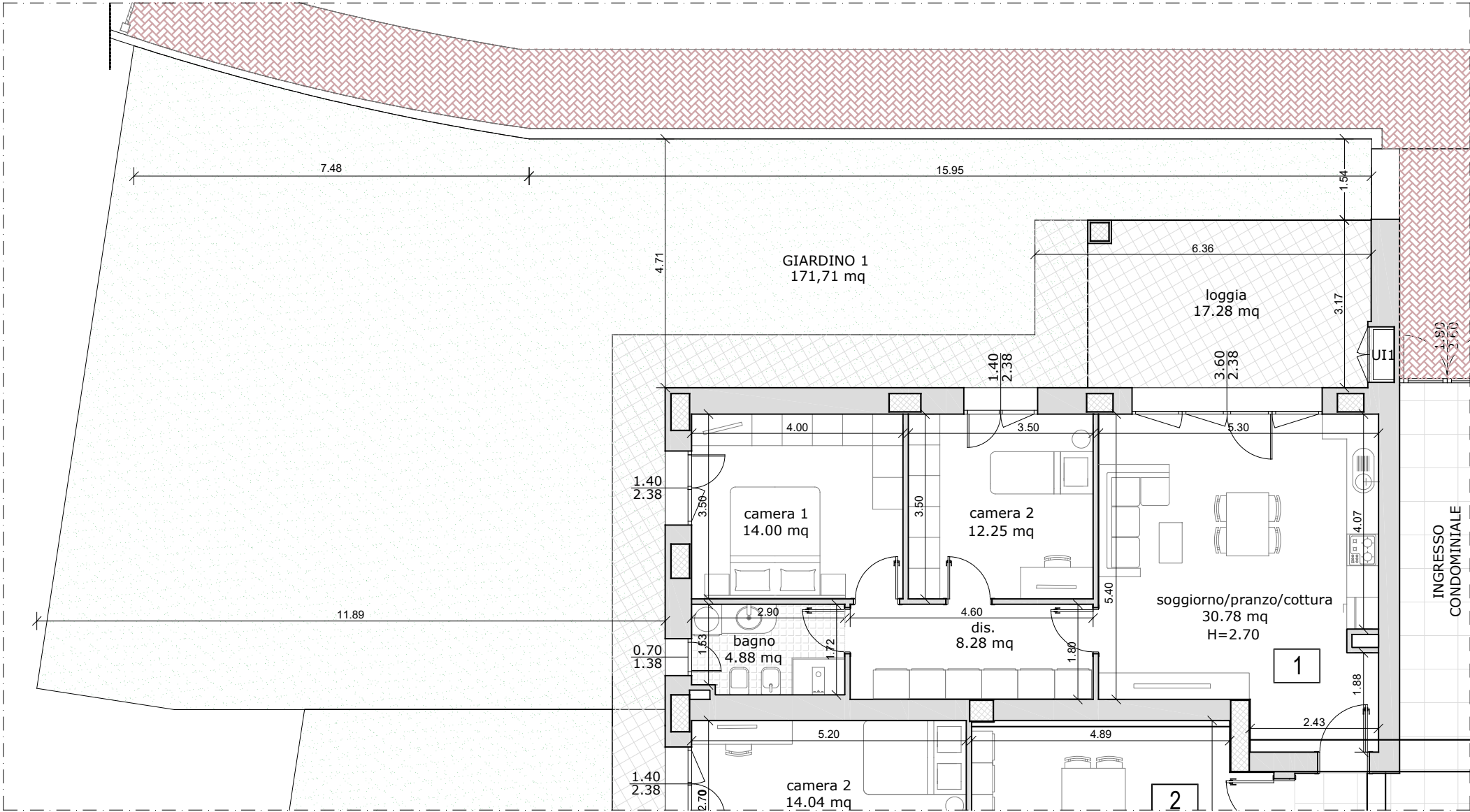


INTERVENTO RESIDENZIALE
VIA PONTE ALBANO 61
SASSO MARCONI (BO)

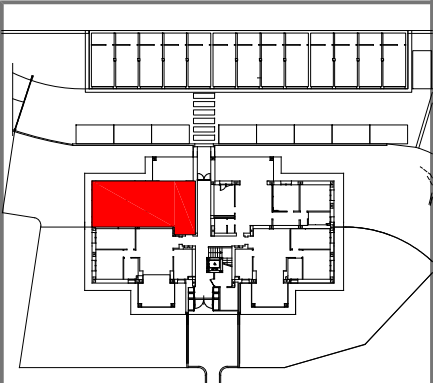
APPARTAMENTO	86,21 x 100% = 86,21 mq
LOGGIA	17,86 x 60% = 10,72 mq
GIARDINO / MARCIAPIEDE	176,59 x 5% = 8,83 mq
SUPERFICIE LORDA COMMERCIALE TOTALE	= 105,76 mq



ALLOGGIO 1

PIANO TERRA

Scala 1:100



NOTA: le misure sono indicative e possono subire variazioni in cantiere